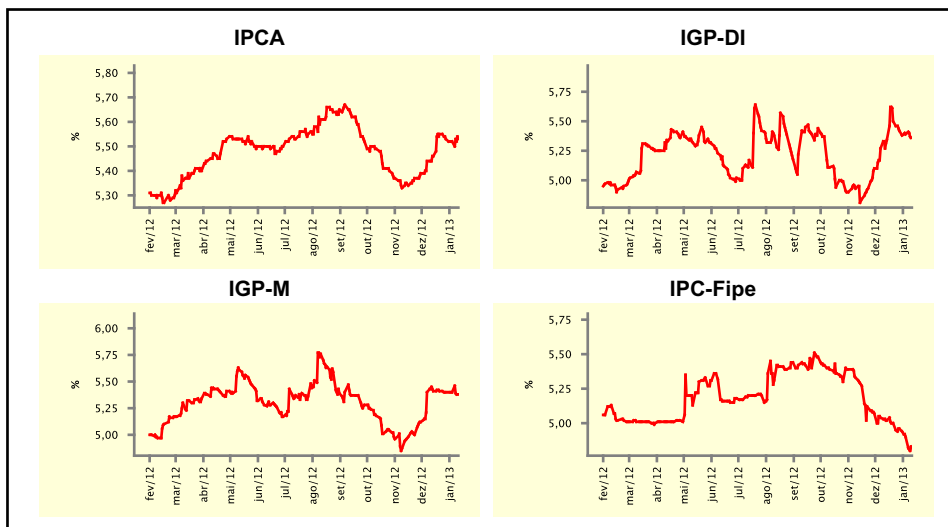


Expectativas de Mercado				
Inflação nos próximos 12 meses suavizada				
Mediana - agregado	Há 4 semanas	Há 1 semana	Hoje	Comportamento semanal*
IPCA (%)	5,46	5,52	5,53	▲ (1)
IGP-DI (%)	5,34	5,39	5,36	▼ (3)
IGP-M (%)	5,41	5,40	5,38	▼ (1)
IPC-Fipe (%)	5,02	4,90	4,82	▼ (10)

* comportamento dos indicadores desde o último Relatório de Mercado; os valores entre parênteses expressam o número de semanas em que vem ocorrendo o último comportamento

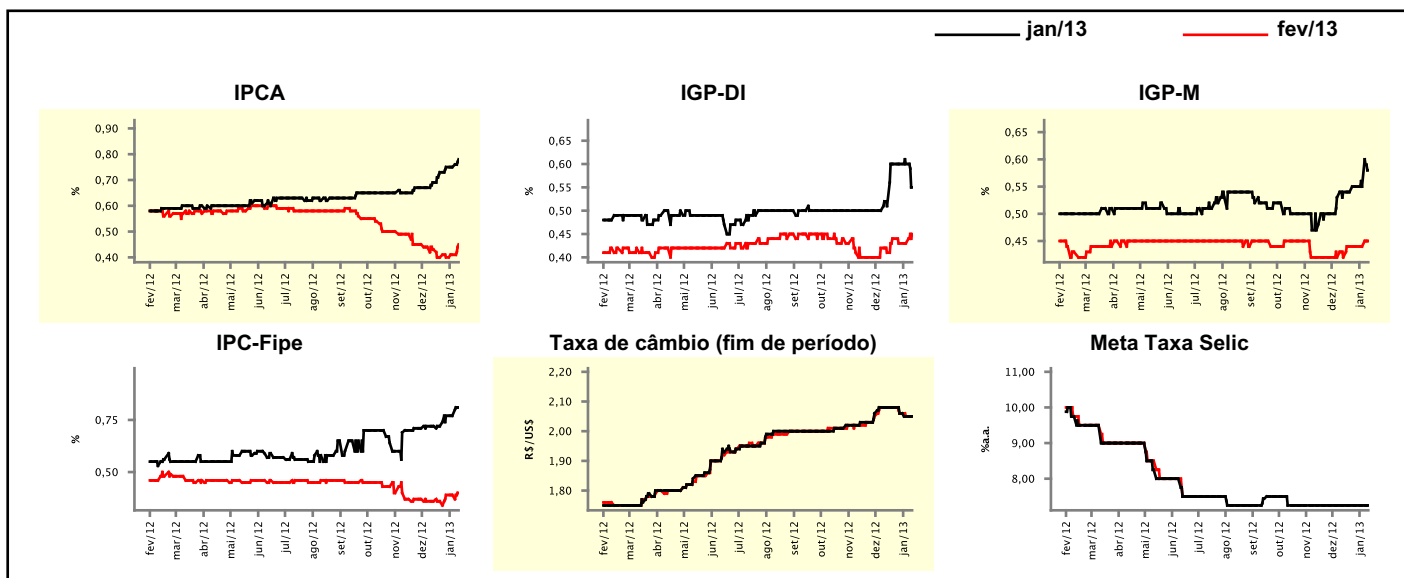
(▲ aumento, ▼ diminuição ou = estabilidade)



Mediana - agregado	jan/13				fev/13			
	Há 4 semanas	Há 1 semana	Hoje	Comportamento semanal*	Há 4 semanas	Há 1 semana	Hoje	Comportamento semanal*
IPCA (%)	0,69	0,75	0,78	▲ (1)	0,43	0,41	0,45	▲ (2)
IGP-DI (%)	0,51	0,60	0,55	▼ (1)	0,41	0,43	0,45	▲ (1)
IGP-M (%)	0,54	0,55	0,58	▲ (1)	0,42	0,44	0,45	▲ (1)
IPC-Fipe (%)	0,72	0,77	0,81	▲ (1)	0,36	0,39	0,40	▲ (1)
Taxa de câmbio - fim de período (R\$/US\$)	2,08	2,05	2,05	= (1)	2,08	2,05	2,05	= (1)
Meta Taxa Selic (%a.a.)	7,25	7,25	7,25	= (13)	-	-	-	-

* comportamento dos indicadores desde o último Relatório de Mercado; os valores entre parênteses expressam o número de semanas em que vem ocorrendo o último comportamento

(▲ aumento, ▼ diminuição ou = estabilidade)

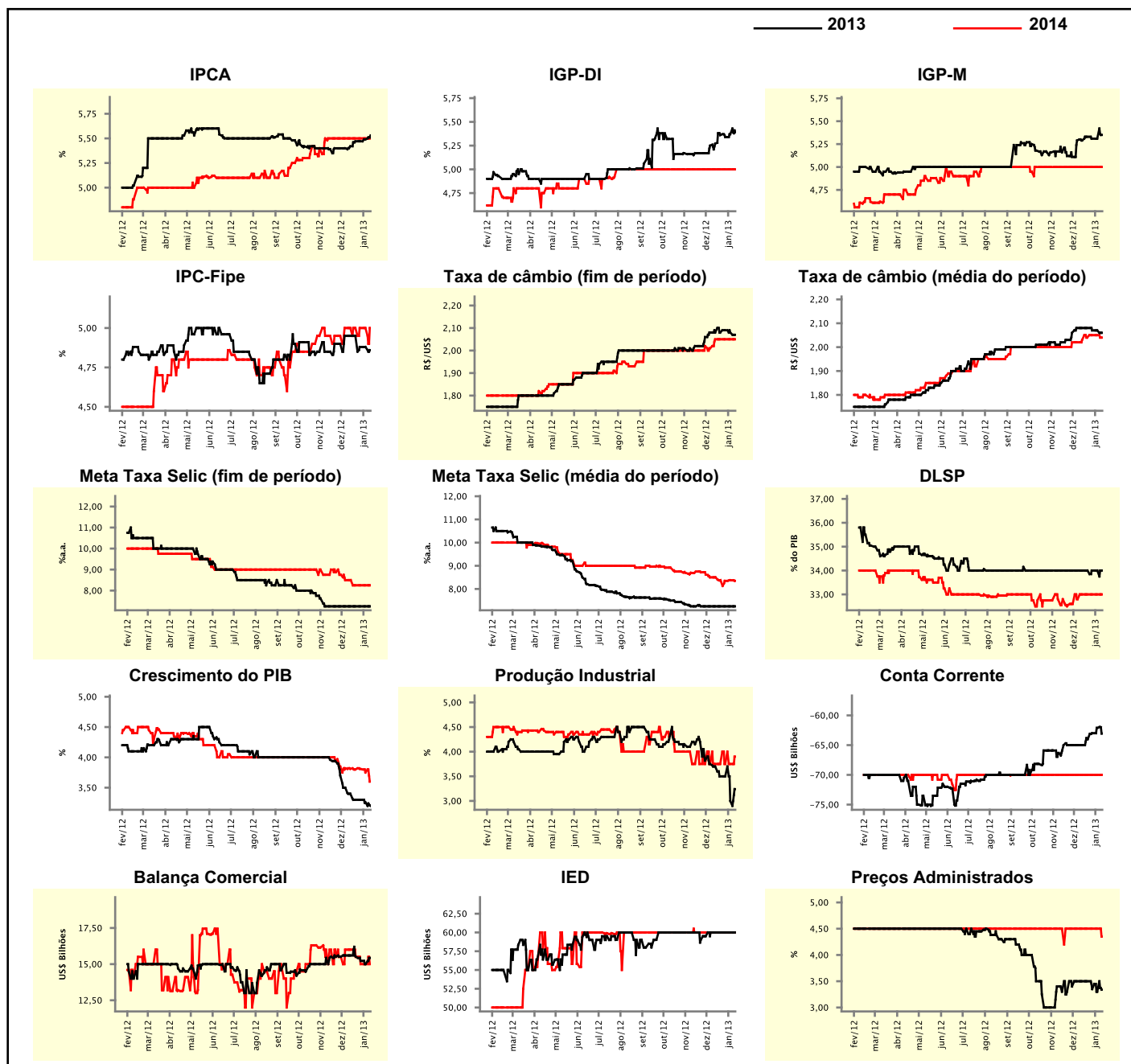


Expectativas de Mercado

Mediana - agregado	2013				2014			
	Há 4 semanas	Há 1 semana	Hoje	Comportamento semanal*	Há 4 semanas	Há 1 semana	Hoje	Comportamento semanal*
IPCA (%)	5,42	5,49	5,53	▲ (2)	5,50	5,50	5,50	▬ (9)
IGP-DI (%)	5,27	5,37	5,39	▲ (2)	5,00	5,00	5,00	▬ (23)
IGP-M (%)	5,29	5,31	5,35	▲ (1)	5,00	5,00	5,00	▬ (13)
IPC-Fipe (%)	4,95	4,88	4,86	▼ (1)	5,00	5,00	5,00	▬ (5)
Taxa de câmbio - fim de período (R\$/US\$)	2,08	2,08	2,07	▼ (2)	2,05	2,05	2,05	▬ (4)
Taxa de câmbio - média do período (R\$/US\$)	2,08	2,07	2,06	▼ (1)	2,03	2,05	2,04	▼ (1)
Meta Taxa Selic - fim de período (%a.a.)	7,25	7,25	7,25	▬ (9)	8,50	8,25	8,25	▬ (3)
Meta Taxa Selic - média do período (%a.a.)	7,25	7,25	7,25	▬ (9)	8,50	8,38	8,35	▼ (1)
Dívida Líquida do Setor Público (% do PIB)	34,00	34,00	34,00	▬ (15)	33,00	33,00	33,00	▬ (4)
PIB (% do crescimento)	3,40	3,26	3,20	▼ (2)	3,81	3,75	3,60	▼ (2)
Produção Industrial (% do crescimento)	3,70	3,00	3,24	▲ (1)	3,75	3,75	3,90	▲ (1)
Conta Corrente (US\$ Bilhões)	-65,00	-62,10	-63,05	▲ (1)	-70,00	-70,00	-70,00	▬ (18)
Balança Comercial (US\$ Bilhões)	15,60	15,00	15,43	▲ (1)	16,00	15,00	15,00	▬ (2)
Invest. Estrangeiro Direto (US\$ Bilhões)	60,00	60,00	60,00	▬ (5)	60,00	60,00	60,00	▬ (22)
Preços Administrados (%)	3,50	3,30	3,34	▲ (1)	4,50	4,50	4,35	▼ (1)

* comportamento dos indicadores desde o último Relatório de Mercado; os valores entre parênteses expressam o número de semanas em que vem ocorrendo o último comportamento

(▲ aumento, ▼ diminuição ou = estabilidade)



Expectativas de Mercado

Mediana - top 5 - curto prazo	jan/13				fev/13			
	Há 4 semanas	Há 1 semana	Hoje	Comportamento semanal*	Há 4 semanas	Há 1 semana	Hoje	Comportamento semanal*
IPCA (%)	0,75	0,77	0,79	▲ (1)	0,36	0,34	0,37	▲ (2)
IGP-DI (%)	0,60	0,70	0,66	▼ (1)	0,33	0,38	0,52	▲ (1)
IGP-M (%)	0,48	0,48	0,51	▲ (1)	0,40	0,40	0,52	▲ (1)
Taxa de câmbio - fim de período (R\$/US\$)	2,08	2,05	2,04	▼ (3)	2,08	2,05	2,04	▼ (3)
Meta Taxa Selic (%a.a.)	7,25	7,25	7,25	= (13)	-	-	-	-

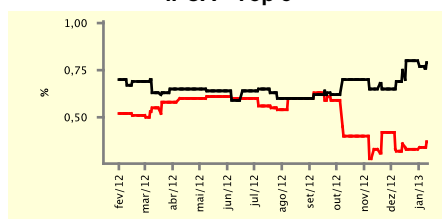
* comportamento dos indicadores desde o último Relatório de Mercado; os valores entre parênteses expressam o número de semanas em que vem ocorrendo o último comportamento

(▲ aumento, ▼ diminuição ou = estabilidade)

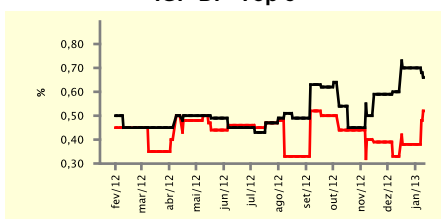
CURTO PRAZO

— jan/13 — fev/13

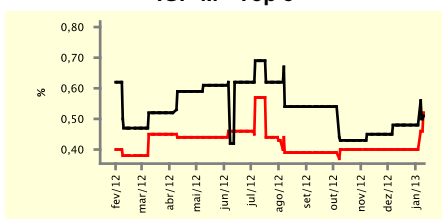
IPCA - Top 5



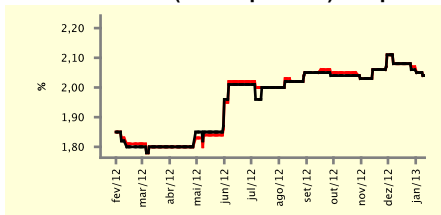
IGP-DI - Top 5



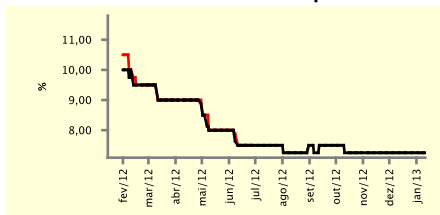
IGP-M - Top 5



Taxa de Câmbio (fim de período) - Top 5



Meta Taxa Selic - Top 5



Expectativas de Mercado

Mediana - top 5	2013				2014			
	Há 4 semanas	Há 1 semana	Hoje	Comportamento semanal*	Há 4 semanas	Há 1 semana	Hoje	Comportamento semanal*
Curto prazo								
IPCA (%)	5,68	5,68	5,63	▼ (3)	5,50	5,35	5,75	▲ (1)
IGP-DI (%)	5,00	5,49	5,49	= (3)	4,53	4,52	4,53	▲ (1)
IGP-M (%)	5,18	5,18	5,01	▼ (1)	4,50	4,50	4,51	▲ (1)
Taxa de câmbio - fim de período (R\$/US\$)	2,10	2,10	2,07	▼ (1)	2,15	2,15	2,10	▼ (1)
Meta Taxa Selic - fim de período (%a.a.)	7,25	7,25	7,25	= (10)	7,88	7,25	7,25	= (3)
Médio prazo								
IPCA (%)	5,57	5,52	5,73	▲ (1)	5,25	5,25	5,85	▲ (1)
IGP-DI (%)	4,50	4,70	4,76	▲ (1)	4,80	4,65	4,65	= (3)
IGP-M (%)	5,12	5,12	4,97	▼ (1)	4,50	4,50	4,50	= (9)
Taxa de câmbio - fim de período (R\$/US\$)	2,12	2,12	2,06	▼ (1)	2,10	2,10	2,07	▼ (1)
Meta Taxa Selic - fim de período (%a.a.)	7,25	7,25	7,25	= (14)	8,13	8,13	8,13	= (5)

* comportamento dos indicadores desde o último Relatório de Mercado; os valores entre parênteses expressam o número de semanas em que vem ocorrendo o último comportamento

(▲ aumento, ▼ diminuição ou = estabilidade)

Expectativas de Mercado

Média - top 5 - curto prazo	jan/13				fev/13			
	Há 4 semanas	Há 1 semana	Hoje	Comportamento semanal*	Há 4 semanas	Há 1 semana	Hoje	Comportamento semanal*
IPCA (%)	0,73	0,75	0,77	▲ (1)	0,34	0,37	0,44	▲ (2)
IGP-DI (%)	0,61	0,70	0,65	▼ (1)	0,28	0,39	0,49	▲ (1)
IGP-M (%)	0,52	0,52	0,54	▲ (1)	0,44	0,44	0,53	▲ (1)
Taxa de câmbio - fim de período (R\$/US\$)	2,08	2,06	2,05	▼ (3)	2,08	2,06	2,05	▼ (3)
Meta Taxa Selic (%a.a.)	7,25	7,25	7,25	= (10)	-	-	-	=

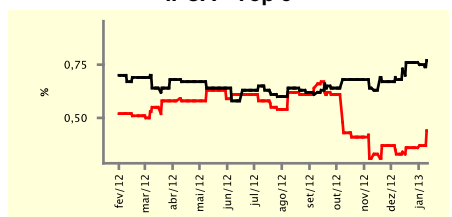
* comportamento dos indicadores desde o último Relatório de Mercado; os valores entre parênteses expressam o número de semanas em que vem ocorrendo o último comportamento

(▲ aumento, ▼ diminuição ou = estabilidade)

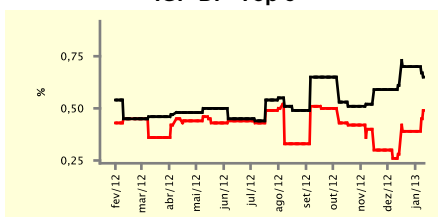
CURTO PRAZO

— jan/13 — fev/13

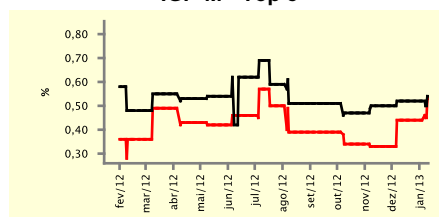
IPCA - Top 5



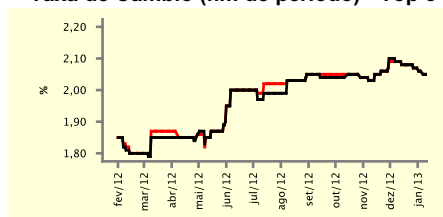
IGP-DI - Top 5



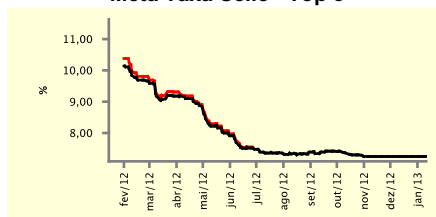
IGP-M - Top 5



Taxa de Câmbio (fim de período) - Top 5



Meta Taxa Selic - Top 5



Expectativas de Mercado

Média - top 5	2013				2014			
	Há 4 semanas	Há 1 semana	Hoje	Comportamento semanal*	Há 4 semanas	Há 1 semana	Hoje	Comportamento semanal*
Curto prazo								
IPCA (%)	5,71	5,66	5,64	▼ (1)	5,70	5,62	5,72	▲ (1)
IGP-DI (%)	5,03	5,23	5,10	▼ (1)	5,01	4,52	4,68	▲ (1)
IGP-M (%)	5,07	5,07	4,96	▼ (1)	4,51	4,51	4,51	= (5)
Taxa de câmbio - fim de período (R\$/US\$)	2,12	2,10	2,08	▼ (1)	2,13	2,13	2,05	▼ (1)
Meta Taxa Selic - fim de período (%a.a.)	7,25	7,05	7,06	▲ (1)	8,19	7,83	7,83	= (3)
Médio prazo								
IPCA (%)	5,54	5,55	5,75	▲ (1)	5,49	5,49	5,86	▲ (1)
IGP-DI (%)	4,49	4,80	5,00	▲ (1)	5,10	4,65	4,80	▲ (1)
IGP-M (%)	5,11	5,11	4,95	▼ (1)	4,50	4,50	4,50	= (5)
Taxa de câmbio - fim de período (R\$/US\$)	2,14	2,12	2,06	▼ (1)	2,17	2,16	2,05	▼ (1)
Meta Taxa Selic - fim de período (%a.a.)	7,20	7,20	7,06	▼ (1)	8,13	8,13	8,13	= (5)

* comportamento dos indicadores desde o último Relatório de Mercado; os valores entre parênteses expressam o número de semanas em que vem ocorrendo o último comportamento

(▲ aumento, ▼ diminuição ou = estabilidade)